



Державна податкова служба України
Центральне міжрегіональне
управління ДПС по роботі з ВПП



Реєстрація РРО/ПРРО через Е-кабінет

Перед подачею **заяви** на реєстрацію суб'єкт господарювання повинен визначитися

- який саме касовий апарат буде використовуватися для вашої ситуації — звичайний РРО чи програмний РРО;
- з моделлю РРО або носія ПРРО;
- з Центром сервісного обслуговування (ЦСО), якщо обрано звичайний РРО. З ЦСО укладається договір про обслуговування.





Державна податкова служба України

Центральне міжрегіональне управління ДПС по роботі з ВПП

перш ніж подати заяву на реєстрацію – слід перевірити, чи подавалася заява за формою 20-ОПП



За допомогою особистого ключа або інших способів електронної ідентифікації здійснюємо вхід до приватної частини Електронного кабінету, який розміщено за посиланням: <https://cabinet.tax.gov.ua/login>



Інформація про господарські одиниці де реєструється РРО/ПРРО

Заява про об'єкти оподаткування або об'єкти, пов'язані з оподаткуванням або через які провадиться діяльність (Форма N 20-ОПП)

Розділ 3 Відомості про об'єкти оподаткування платника податків

- * Найменування об'єкта оподаткування
- * Територія територіальної громади, де знаходиться об'єкт оподаткування
- ** Код територіальної громади, де знаходиться об'єкт оподаткування
- * Ідентифікатор об'єкта оподаткування

| № з/п | Код ознаки надання інформації | Тип об'єкта оподаткування | Найменування об'єкта оподаткування | Ідентифікатор об'єкта оподаткування | Територія територіальної громади, де знаходиться об'єкт оподаткування | | | | | | | | | Стан об'єкта оподаткування | Вид права на об'єкт оподаткування | Прошу взяти на облік за неосновним місцем обліку за місцем знаходження об'єкта оподаткування (необхідно позначити знаком "V" або "+") | Реєстраційний номер об'єкта оподаткування (зазначити у разі наявності) | |
|-------|-------------------------------|---------------------------|------------------------------------|-------------------------------------|---|---|-----------------------------|--|--------------|---------------|------------------------------|--------|----------------------|----------------------------|-----------------------------------|---|--|--|
| | | | | | Код територіальної громади, де знаходиться об'єкт оподаткування | Назва населеного пункту /району у місті | Назва поштової зони об'єкта | Тип вулиці (вулиця/бульвар/площа тощо) | Назва вулиці | Номер будинку | Доповнення до номера будинку | Корпус | Номер квартири/офісу | | | | | |
| 1 | 2 | 3 | 4 | 5 | 6 | 7 | 7.1 | 8 | 9 | 10 | 11 | 12 | 13 | 14 | 15 | 16 | 17 | |
| | | | * | * | ** | * (згруповано) | | | | | | | | | | | | |

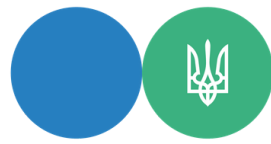
ЗАЯВА про реєстрацію реєстратора розрахункових операцій (Форма № 1-РРО)

Розділ 3 Дані щодо господарської одиниці

- * назва
- ** адреса
- ** код території
- * ідентифікатор об'єкта оподаткування

3 Дані щодо господарської одиниці - 2

| | |
|---|------------------------------------|
| * назва | Супермаркет |
| ** адреса | |
| поштовий індекс | 51900 |
| область | ДНІПРОПЕТРОВСЬКА |
| район | КАМ'ЯНСЬКИЙ |
| місто | місто Кам'янське |
| вулиця | ЗВЕНИГОРОДСЬКА |
| будинок | 35 /- Б корпус /- /- офіс/квартира |
| * код території | UA12040150010213957 |
| ідентифікатор об'єкта оподаткування - 3 | 48300000 |



Для реєстрації РРО/ПРРО в Е-кабінеті знаходимо та створюємо електронний документ за формою

№ 1-РРО «Заява про реєстрацію реєстратора розрахункових операцій» (**Л1311406**)

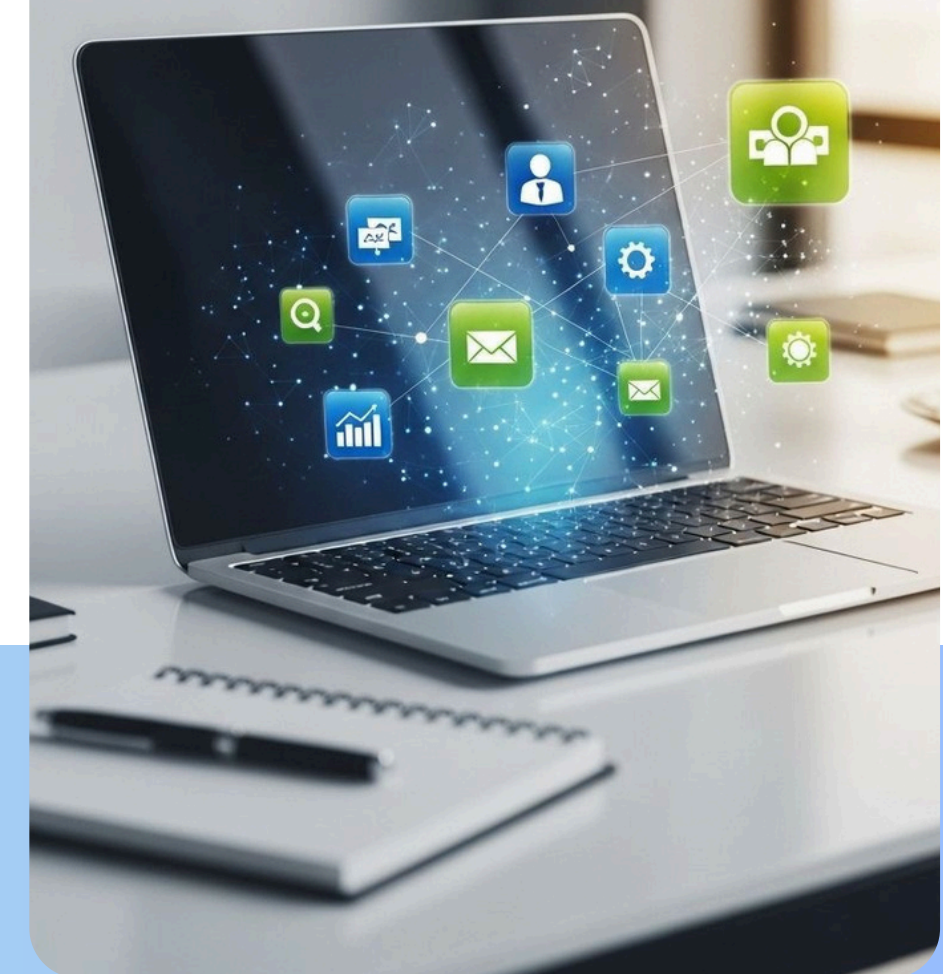
або

№ 1-ПРРО «Заява про реєстрацію програмного реєстратора розрахункових операцій» (**Л1316605**)

| Період | Форма | Назва | Строковий період |
|---------|----------|--|------------------|
| Серпень | Л1313602 | Заява про скасування реєстрації реєстратора розрахункових операцій за ф. № 4-РРО | 31.08.2020 |
| Серпень | Л1313802 | Заява про скасування реєстрації реєстратора розрахункових операцій з купівлі-продажу іноземної валюти за ф. № 4-РРОВ | 31.08.2020 |
| Серпень | Л1314002 | Заява на отримання публічної інформації | 31.08.2020 |
| Серпень | Л1314002 | Попередня заявка-розрахунок про потреби в марках акцизного податку | 07.08.2020 |
| Серпень | Л1314402 | Попередня заявка-розрахунок про потреби в марках акцизного податку (додавальна) | 17.08.2020 |
| Серпень | Л1314802 | Заява про скасування обліку розрахункових операцій та/або розрахункової книжки за ф. № 3-НРО | 31.08.2020 |
| Серпень | Л1314901 | Повідомлення про подання інформації та копій документів щодо невідповідності платника податку критеріям рівності платника податку | 31.08.2020 |
| Серпень | Л1316102 | Довідка про опломбування реєстратора розрахункових операцій за ф. № 1-ЦСО | 31.08.2020 |
| Серпень | Л1316202 | Повідомлення про укладення договору про технічне обслуговування та ремонт реєстратора розрахункових операцій за ф. № 3-ЦСО | 31.08.2020 |
| Серпень | Л1316402 | Акт про встановлення несправності фискального блоку під час гарантійного (послугаремонтного) ремонту за ф. № 4-ЦСО | 31.08.2020 |
| Серпень | Л1316502 | Акт введення в експлуатацію реєстратора розрахункових операцій | 31.08.2020 |
| Серпень | Л1316602 | Заява про реєстрацію програмного реєстратора розрахункових операцій (форма № 1-ПРРО) | 31.08.2020 |
| Серпень | Л1316701 | Повідомлення про виявлення несправностей програмного реєстратора розрахункових операцій (форма №2-ПРРО) | 31.08.2020 |
| Серпень | Л1316801 | Повідомлення про відкриття змін програмним реєстратором розрахункових операцій (форма №3-ПРРО) | 31.08.2020 |
| Серпень | Л1316901 | Повідомлення про проведення розрахункових операцій у період відсутності зв'язу між програмним реєстратором розрахункових операцій та фискальним сервісом (форма №4-ПРРО) | 31.08.2020 |

Реєстрація/перереєстрація
РРО/ПРРО здійснюється в
контролюючому органі за
основним місцем обліку

Подати заяву за ф.№ 1-РРО можна як у паперовій формі особисто, так і в електронні формі, використовуючи електронний підпис. При особистій подачі представником СГ при собі йому необхідно мати паспорт і довіреність.



№ 1311406

Дата: 15.05.2025

Форма № 1-РРО

Регістрація в контролюючому органі: дата: _____ номер: _____

ЗАЯВА
про реєстрацію реєстратора розрахункових операцій

1. Контролюючий орган, до якого подается заява: 3100 ЦЕНТРАЛЬНЕ МІЖРЕГІОНАЛЬНЕ УПРАВЛІННЯ ДПС ПО РОБОТІ З ВЕЛИКИМИ ПЛАТНИКАМИ ПОДАТКІВ

2. Дані щодо суб'єкта господарювання: ТОВАРИСТВО З ОБМЕЖЕНОЮ ВІДПОВІДАЛЬНІСТЮ "КАЗКА"

3. Дані щодо господарської одиниці: Супермаркет

4. Дані щодо РРО: 414 ІКС-Е810Т, М 580388501, ТОВ "ІКС-ТЕХНО", 06.03.2025

5. Сфера застосування відповідно до Державного реєстру РРО: Торгівля, громадське харчування, сфера послуг

6. Дані щодо книги обліку розрахункових операцій на РРО та розрахункової книжки (у разі наявності): ВК0720, 40

7. Дані щодо центру сервісного обслуговування: ТОВ "ВВС"

8. Книга обліку розрахункових операцій не реєструється: [X]

3. Спосіб отримання реєстраційного посвідчення РРО: [X] електронною поштою

10. Інформація, наведена в заяві, є достовірною: [X]

11. Підписант: КЕРІВНИК

Дані про розгляд заяви та реєстрацію РРО: [X] прийнято рішення про реєстрацію РРО

Дані про реєстрацію РРО: фіскальний номер РРО: [X]

Дата реєстрації РРО: [X]

Дата видачі (надіслання) реєстраційного посвідчення: [X]



При електронній подачі заяви не забудьте у полі 9 реєстраційної заяви й указати емейл, на який надійде електронне посвідчення

РРО

ПРРО

Якщо нема потреби користуватися Книгою обліку розрахункових операцій (КОРО) – у **полі 8** проставляється відповідна позначка.

КОРО дає можливість працювати, коли вимкнули електроенергію чи РРО вийшов з ладу, роздаючи покупцям розрахункові квитанції (РК).

Якщо КОРО не реєструвалося, тоді у разі відсутності світла, доведеться чекати або використовувати резервний РРО чи ПРРО.

Заява про реєстрацію програмного реєстратора розрахункових операцій (Форма № 1-ПРРО)

Розділ 4 «Дані щодо ПРРО»:

- ✓ Тип ПРРО;
- ✓ Назва ПРРО (як приклад «Каса», «Термінал», «ПТКС», «Сайт»);
- ✓ Локальний номер ПРРО;
- ✓ Фіскальний номер ПРРО (не зазначається у разі реєстрації ПРРО)



4. Дані щодо ПРРО:

Тип ПРРО стаціонарний пересуваний каса самообслуговування інтернет торгівля

| | |
|--|----------------------|
| назва (номер ПТКС, для програмно-технічного комплексу самообслуговування)*** | фіскальний номер**** |
| | |

КЕП для касирів (Повідомлення 5-ПРРО)

Вхід в ПРРО (додавання сертифікатів) здійснюється за допомогою ключа касира/старшого касира щодо якого суб'єкт господарювання подав Повідомлення за формою J1391802